

# FIA Gradual Taquaral

## A quem se destina

O fundo destina-se à investidores em geral, que possuam o perfil de investimento para fundos de ações, buscam retornos superiores ao Índice IBX no longo prazo e estejam dispostos a correr os riscos inerentes a Bolsa de Valores.

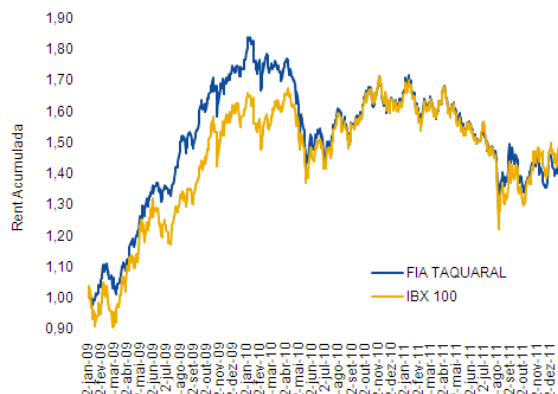
## O que busca atingir

O fundo tem como objetivo buscar retorno superior ao Índice IBX no longo prazo, por meio de uma gestão ativa de investimento em Bolsa.

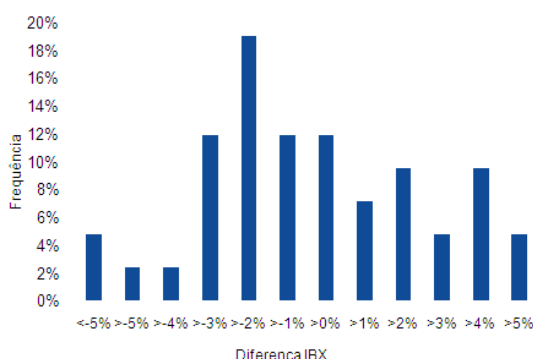
## Características

Perfil	Moderado
Benchmark	IBrX-100
Início do Fundo	Junho 2006
Taxa de Administração	2,00% AA
Taxa de Performance	não há
Aplicação Inicial	R\$ 100,00
Movimentação Mínima	R\$ 100,00
Saldo Mínimo	R\$ 100,00
Horário de Movimentação	Até 14h
Cota de Aplicação	D+0, se disponível
Cota de Resgate	D+1
Liquidação do Resgate	D+4
Administrador	Gradual CCTVM S/A
Gestor	Gradual CCTVM S/A
Custodiante	Banco Itaú S/A
Auditoria	Veneziani Auditores Independentes Ltda.
Tributação	15%
Categoria Anbima	Ações IBX Ativo
Código Anbima	169757
Dados para Aplicação	Gradual Taquaral FIA CNPJ: 08.088.853/0001-39 Banco: Itaú – 341 Agência: 2001-1 C/C: 55.143-7

## Histórico Rentabilidade



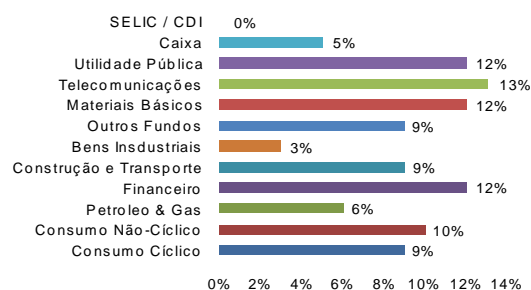
## Histórico Desempenho



## Rentabilidade

Meses	2009		2010		2011	
	Fundo	Dif IBX 100	Fundo	Dif IBX 100	Fundo	Dif IBX 100
Janeiro	8,04%	4,53%	-2,27%	1,95%	-3,55%	-0,06%
Fevereiro	3,89%	4,84%	0,72%	-0,42%	1,90%	-0,10%
Março	1,48%	-5,92%	0,11%	-5,10%	1,59%	-0,67%
Abril	11,81%	-1,36%	-5,46%	-1,76%	-2,92%	0,76%
Mai	9,77%	-1,25%	-7,37%	-1,39%	-2,45%	-0,18%
Junho	1,17%	5,14%	-5,67%	-0,96%	-2,62%	-1,07%
Julho	7,66%	2,68%	10,32%	-0,68%	-3,70%	1,31%
Agosto	3,31%	1,40%	-4,30%	-0,92%	-0,91%	3,26%
Setem bro	7,86%	-1,96%	7,10%	0,16%	-5,34%	-0,79%
Outubro	0,10%	-0,25%	1,08%	-0,59%	5,52%	-3,32%
Novembro	5,90%	-2,56%	-3,07%	0,19%	-0,99%	0,07%
Dezembro	2,71%	0,98%	4,09%	0,62%	-2,38%	-3,90%
<b>Total Ano</b>	<b>84,75%</b>	<b>11,91%</b>	<b>-6,13%</b>	<b>-8,75%</b>	<b>-15,17%</b>	<b>-3,78%</b>
<b>Total Início</b>	<b>57,42%</b>	<b>-9,34%</b>				

## Composição da Carteira



## Histórico de Desempenho

	3 meses	6 meses	12 meses	Início
30/12/2011	30/9/2011	30/6/2011	31/12/2010	19/7/2006
Patrimônio Líquido R\$ (medio)	11.816.945	12.091.525	13.344.849	16.435.671
Retornos Fundo	1,99%	-7,87%	-15,17%	57,42%
Retornos Benchmark	9,33%	-5,01%	-11,39%	66,76%
Melhor mês do fundo	out/11	out/11	out/11	mai/08
Fundo	5,52%	5,52%	5,52%	13,02%
Benchmark	-1,55%	2,26%	6,93%	13,17%
Pior mês do fundo	dez/11	set/11	set/11	out/08
Fundo	-2,38%	-5,34%	-5,34%	-21,21%
Benchmark	-5,01%	-5,01%	-5,01%	-25,11%
Meses acima do benchmark	1	3	4	28
Meses abaixo do benchmark	2	3	8	38
Volatilidade do Fundo	18,51%	23,60%	19,73%	26,34%
Volatilidade do Benchmark	22,38%	27,42%	22,12%	31,45%
Índice de Sharpe	-0,40	-0,12	-0,19	-0,35